

# DIPPECHER DEMOKRAT



DEMOKRATESCH  
PARTEI

Dippech

DEZEMBER 2014



## KENG EIDEL WIERDER.... Versprach ass versprach

Jo, dat ass eis Devise. Virun 3 Joer krute mir bei de Wahlen Äert Vertraue geschenkt, fir eis Gemeng fir eng Legislaturperiod vu 6 Joer ze leeden.

Dofir ass et elo nach vill ze fréi e Bilan ze zéien; villméi wëlle mir Iech mat deem Flyer iwwert eis geleschten Aarbecht, eis aktuell Prioritéiten, awer och iwwert eis Zukunftspläng informéieren.

Mir hunn Iech virun de Gemengewahlen 2011 e Programm mat eise Visiounen presentéiert, dee mir probéieren zesumme mat eisem Koalitionspartner ëmzesetzen.

E gudden Deel vun eisem Programm ass entaméiert, eng Rei Projet'en si scho realiséiert ginn an anerer sinn an der Maach.

Fir eise Conseiller den Arsène Berger an eise Schaffen de Max Hahn ass d'Féiere vun eiser Gemeng keng Selbstverständlechkeet. Mir si frou,

dëst an enger gudder Zesummenaarbecht mat eisem Koalitionspartner, der LSAP dierfen ze maachen.

### D'Gemeng Dippech zesummen gestalten

Mam Slogan « D'Gemeng Dippech zesummen gestalten » si mir 2011 an d'Wahlen gaangen. Dat sinn net nëmmen eidel Wieder. Eis ass et wichteg méiglechst vill Feedback an Ureegung vum Iech ze kréien.

### Är Verrieder am Schaffen- a Gemengerot

Max Hahn  
1. Schaffen  
E-mail: max.hahn@dippach.lu  
☎ 661547490

### Hëlleft ons, Iech ze hëlleften

Är Meenung interesséiert eis, Är Meenung ass gefrot! Hëlleft ons Iech ze hëlleften!

Är DP-Verrieder am Schaffen- a Gemengerot an d'Comitésmembere vun der DP-Dippech wëllen eis Gemeng zesumme mat Iech gestalten. Deemno si mir frou iwwert all Virschlag an all Reklamatioun. Just wann mir Är Problemer kennen, kënne mir probéieren se ze léisen.

Arsène Berger  
Conseiller  
E-mail: arsren@pt.lu  
☎ 621775181



Léiw Matbiergerinnen a Matbierger,

Säit de leschte Gemengewahlen gëtt eis Gemeng vun enger DP-LSAP Koalitioun gefouert. An der Halschent vun eisem Mandat, wëlle mäer engersäits een Tëschebilanz zéien an Iech anersäits een Ausbléck bidden op déi Projet'en, déi mäer an de nächste Joren nach wëlle realiséieren.

Dat erkläert Ziel vun der DP Dippech ass et, fir d'Liewesqualitéit an eiser Gemeng an alle Liewensberäicher ze hiewen. Déi konsequent Realisatioun vun eisem Wahlprogramm, zesumme mat eisem Koalitionspartner, ass e grouse Schrëtt an déi richteg Richtung.

Zu eise grouse Projet'en gehéiert ënnert anerem de Bau vun enger neier, moderner Schoul mat enger Maison-Relais. Vun dësen Infrastrukture wäerten eis Kanner viraussichtlech vun 2016 un profitéiere kënnen. Awer och de Bau vun engem neie Pompjéesbau an adequat Atelier'en fir d'Gemengenaarbechter wäerte bis Enn 2015 fäerdeg sinn. Dës zwee Projet'en stinn exemplaresch fir déi gewëssenhaft Aarbecht, déi DP mat hirem Koalitionspartner mécht. Op de nächste Säite kënnt Där am Detail liesen, wat scho realiséiert gouf a wat mäer nach realiséiere wëllen.

D'DP Dippech mécht sech eng Eier draus, hir politesch Visiounen ëmzesetzen an aus dëser Gemeng eng Virweisgemeng ze maachen. Mäer gleeven un eis Politik vun der Offenheet, der Eierlechkeet an dem Dialog a mäer gleeven drun, dass mäer eis Virstellungen zu Ärer Zefriddenheet ëmsetze wäerten.

Mat dem Deputéierte Max Hahn, eisem dynameschen éischte Schaffen, huet eis Gemeng säit de leschten nationale Wahlen och e Verrieder an der Chamber, wat e groussen Avantage fir eis mat sech bréngt. Genausou dynamesch an efficace schafft och eise Conseiller, den Arsène Berger.

An hannert dësen zwee DP-Politiker steet wéi aus engem Goss den DP-Comité vun eiser Gemeng. Mäer hunn nach all ganz vill Motivatioun an Energie, déi mäer brauchen, fir eis politesch Visiounen ëmzesetzen an eise Programm Schrëtt fir Schrëtt ze realiséieren. Mat eisen Iddien a Visiounen maache mäer eis Gemeng prett fir all d'Erausforderunge vum 21. Jorhonnert.

Lucien Thill  
President DP Sektioon Gemeng Dippech

## INVITATIOUN



Informationen zur aktueller politescher  
Situatioun an der Gemeng Dippech kritt Dir  
op eisem traditionellen Neijoerschspatt

Mir gratuléieren Iech zum neie Joer

e Méindeg, den 5. Januar 2015  
um 19:00 Auer

am Centre culturel „Norbert Sassel“  
zu Betteng

# 2011-2014 EISE BILAN

## Ëmwelt

- D'Beliichtung op sämtleche Gemengestroossen ass op LED-Technik ëmgerüst ginn. ➔ Liest dozou méi op der leschter Säit.
- D'Gemeng Dippech offrëiert sengen Awunner eng gratis Energieberodung.
- Eng individuell Glas a Pabeierkollekt ass käschtenneutral agefouert ginn. Ca. 1.100 Stéit maache mat. Mir soen Iech Merci.



- D'Spillschoul ass komplett energetesch sanéiert ginn, gemäss eisem Motto : « Haut investéiere fir muer Geld an CO2-Emissiounen anzespieren. »



- D'Gemeng Dippech huet de Klimapakt ënnerschriwwen an sech soumat fir eng nohalteg Gemengenentwécklung engagéiert.

- Eng Gemeinschafts-Photovoltaikanlag «Photovoltaïque en copropriété» fir d'Awunner vun der Dippecher Gemeng ass um neie Pompjeesbau installéiert ginn.



- Sämtlech Publikatioune ginn op ëmweltfrëndlechem Pabeier gedréckt.

## Informatiounspolitik

Mir beméien, eis d'Awunner schnellstméiglech an an aller Transparenz ze informéieren; per Gemengebuet, Infoblaa, Flyeren, Internetsite, SMS an duerch d'Audio-Opnam vu sämtleche Gemengerotssätzungen.



## Pompjeeën / Éischt Hëllef

- D'Fusioun vun den 2 Pompjeescorps'en Betteng an Dippech ass ofgeschloss. Domat gi Synergieë geschaf, déi d'Sécherheet vun eise Bierger verbessern. De Membere vun eisen zwee fréiere Corps'en soe mir heimat villmools Merci a wënschen hinc vill Succès als eenheetleche Corps.
- De neien Tankwou LF-20 ass zënter Oktober am Asatz.

- An der Gemeng Dippech funktionéiert de sougenannte System vum « First-Responder ». E ganz decke Merci geet hefir un eis Pompjeeën.
- Op 6 strategesche Plaze sinn « Défibrillatoren » installéiert an entspreichend Formatiounen ugebuede ginn.



## Jugendpolitik

- Nieft dem Nightrider an dem Late-Night-Bus fueren zousätzlech Busser op gréisser Baler
- D'Betreiungspersonal vum Jugendhaus ass erhéicht gi fir de Jonken en beschtméiglechen Encadrement ze garantéieren.

- No an no gi sämtlech Spillplaze moderniséiert.



## Sport

- Eng Sportsplaz zu Dippech hannert der Post ass derbäi fäerdeggestallt ze ginn.



- De Bëschwee iwwert der Cité Haard (zu Betteng) gétt esou befestegt, dass och hei flott Fräizäitaktivitéite kënnen duerchgefouert ginn.

- De synthetesch Fussballsterrain fir de lokale Fussballveräin ass zënter dëser Saison a Betrib.
- E Vëlo- an Trëppelwee laanscht de Biohaff am Duddel zu Spréngkeng erméiglecht flott Fräizäitaktivitéiten.
- D'Gemeng Dippech huet d'Unzuel un Sportsours'en massiv erhéicht (Zumba, Fatburner, Sport pour tous a Fitball).

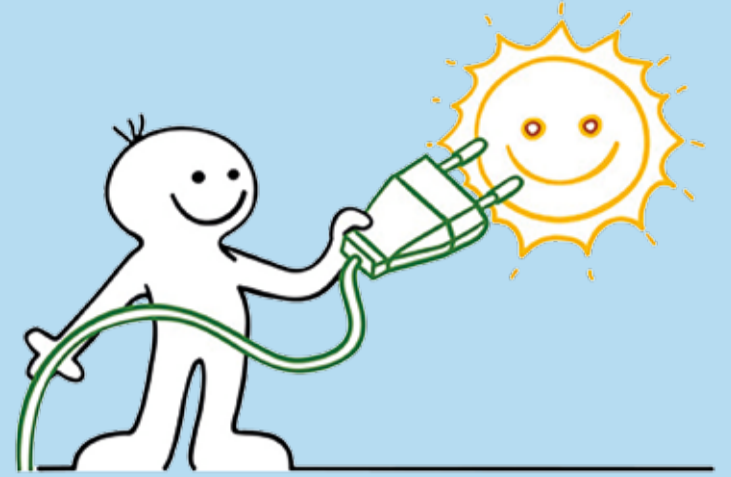


- D'Bolzplaz (Terrain Multisports) zu Betteng ass zënter engem Joer fäerdeg.

# EIS PROJET'EN BIS 2017



- ➔ D'Färdegstellung vum neie Pompjeesbau a vum neie Gemengenatelier si fir Ënn 2015 virgesinn.
- ➔ D'Aféierung vun der « Zone 30 » op sämtleche Gemengestroossen an eise 4 Dierfer.
- ➔ Laanscht d'Strooss tëschent Sprénkeng a Betteng kënn e Vëlo- an Trëppelwee. Deemno ginn dës zwou Uertschaften endlech esou matenee verbonnen, dass een sech sécher déplacéiere kann.



- ➔ E Kannergemengerot gëtt an d'Liewe geruff. E grouse Merci geet un d'Enseignant'en déi sech bereet erkläre hunn, dës Projet ëmzesetzen.
- ➔ De « Repas sur Roues » gëtt altersgerecht ugepasst.
- ➔ Eng zweet Gemeinschafts-Photovoltaikanlag «Photovoltaïque en copropriété » gëtt op der neier Schoul installéiert.
- ➔ De Vëlo- a Trëppelwee gëtt vu Betteng (Bolzplaz) bis op d'Dippecher Gare verlängert.



## Bankomat .... E Bankomat fir d'Gemeng Dippech



No laangem Waarden an onermiddlechem Nohaken ass et eis gelongen, e weidert DP-Wahlversprechen anzuléisien. Zu Schuller bei der Tankstell kënn e Bankomat hin.

Endlech ass et eriwwer mat: « Brauch een an der Dippecher Gemeng Geld, kënn een sech vir wéi aus der Welt »

## Zousätzlech Busarrêt'en zu Schuller a Sprénkeng

Op der Buslinn 215 vu Käerjeng op de Kierchberg gi bei der Apdikt zu Schuller (a Richtung Käerjeng) souwéi am Sprénkengerberg (a Richtung Lëtzebuerg) zousätzlech Busarrêt'en geschaf.

## E neie Waassertuerm

Fir d'Waasserversuergung an eiser Gemeng laangfristeg ze assuréieren, muss e neie Waassertuerm gebaut ginn. D'Färdegstellung vum neie Waassertuerm ass fir 2017 virgesinn.

## D'Busnavette kënn



Den zoustännege Minister huet eis zougesot, eng Busnavette anzeféieren déi e.a. déi Uertschaften an Deeler vun Uertschaften, déi net gutt un den öffentliche Transport ugebonne si mat enger Busnavette un d'Dippecher-Gare

an un d'Buslinn 215 unzeschléissen. Dës Linn soll vu Stengefort iwwer Garnech, Schuller, Dippech, Betteng an d'Dippecher-Gare matenee verbonnen. Mir si frou, dass eise jorelaangen Asaatz sech also bezuelt gemaach huet.

## Schoul an Maison Relais



Am Dialog mat alle Schoulpartner hu mäer e Projet fir eng nei Schoul mat enger grousser Maison-Relais ausgeschafft. Dës Projet gëtt elo ëmgesat. An 2016 wäerten déi nei Schoul an d'Maison-Relais, déi an der aler Schoul ënnerbruecht gëtt, fäerdeg sinn. Den DP-LSAP-Schoulprojet ass fir d'Zukunft geplangt a soll alle pädagogeschen Erausfuereunge vun eiser Zäit voll gerecht ginn. Dës Projet, gëtt net méi deier wéi deen, deen CSV an der leschter Legislaturperiod ouni d'Avis'en vun de concernéierte Parteien

(Léierpersounen an Elteren) ze froen, ausgeschafft hat. Eise Schoulprojet huet de grouse Virdeel par Rapport zum Projet vun der CSV, dass **ouni méi Käschte méi Schoulraum** geschaf gëtt. An dobäi kommen all d'Schoulkanner, vum Precoce bis erop an de Cycle 4, op een an deeselwechte Site. Dat ass d'Resultat vun eiser effizienter Politik.

De gesamte Schoul-Campus gëtt mat enger Holzhackschmizelanlag (also mat Holz aus eise Gemengebëscher) geheizt.

# EISEN ASAATZ OP NATIONALEM PLANG FIR D'GEMENG DIPPECH

## Ëmgehungsstrooss Dippech-Gare



No eisen Interventione beim zoustännege Minister ass, dank eisem Deputierte Max

Hahn, endlech Bewegung an deen Dossier komm : Am September 2014 huet déi nei Regierung d'Expropriation ageleet, well ee Propriétaire en benéidegten Terrain net wollt hierginn. Deemno ass d'Ëmgehungsstrooss vun der Dippecher-Gare endlech op de Schinnen.

## Ëmgehungsstrooss Gemeng Dippech

Genau wéi de fréiere CSV-Minister Claude Wiseler huet och säin Nofolger Francois Bausch d'Ëmgehungsstrooss vu Schuller an Dippecheréischtfirno2030 virgesinn. D'DP-Dippech fäert awer, dass wann d'Käerjenger Gemeng hier Ëmgehungsstrooss schonn

ëm 2020 sollt kréien, weideren Traffik an eis Gemeng kënn. D'Vergaangenheet huet schon oft bewisen « Nei Stroossen bréngen nei Verkéier ». Deemno wäerte mir ons weiderhin enegesch derfir asetzen, dass wann d'Gemeng Käerjeng eng Ëmgehungsstrooss kritt, och d'Dippecher Gemeng direkt ugeschloss muss ginn. Soss gëtt eis Gemeng zum gréisste Parking aus dem Land.

## Ländleche Charakter erhalen

D'DP-Dippech ass zefridden, dass eis Gemeng eng sougenannten « Commune complémentaire » ass, an deemno net

predestinéiert ass fir staark ze wuessen. Mir schätzen eise ländleche Charakter, dee vill zu eiser héijer Liewensqualitéit bäidréit, déi mir bäibehale wëllen.



## OPGEPICKT

### LED- Strassenbeleuchtung

(Artikel aus der DP-Newsletter)

*Gemeinde Dippach übernimmt  
Vorreiterrolle - Umrüstung der  
öffentlichen Strassenbeleuchtung auf  
LED-Technik*

Während man anderswo noch diskutiert, wird in der Gemeinde Dippach in Sachen energieeffiziente Strassenbeleuchtung gehandelt. In der Tat werden momentan sämtliche « klassischen » Strassenleuchten in der Gemeinde Dippach auf LED-Technik umgerüstet. In Zahlen ausgedrückt werden insgesamt 355 « klassische » 80-Watt-Leuchten durch 18-Watt-LED-Leuchten ausgetauscht. Die jährliche Ersparnis beläuft sich demnach auf 11.825€ beziehungsweise auf 36 Tonnen CO2. Die Investition von 112.500€ wird somit nach weniger als 10 Jahren amortisiert sein. Nicht eingerechnet sind die wesentlich geringeren Wartungskosten ; immerhin beträgt die Lebensdauer der LED-Leuchten das fünffache der « klassischen » Strassenleuchten.

Der Umweltschöffe der Gemeinde Dippach, Max Hahn, zeigt sich sehr

zufrieden und wünscht sich, dass dieses Projekt auch andere Gemeinden und den Staat zu einer solchen Umrüstung motiviert. « Dieses kleine Projekt zeigt wie nachhaltige Gemeindeführung funktionieren kann ; heute Geld investieren um morgen Geld und CO2-Emissionen einzusparen », so Max Hahn's Fazit.

### Alles op de Vëlo

(Artikel aus der DP-Newsletter)

Der Abgeordnete und Schöffe der Gemeinde Dippach, Max Hahn, setzt sich in der Abgeordnetenversammlung für eine optimale Radwegenbindung der Gemeinden Sanem, Bascharage, Reckange und Dippach an die Hauptstadt ein. Mit seiner eingebrachten Gesetzesänderung schlägt der Abgeordnete eine neue Trasse von den Südgemeinden bis in die Hauptstadt vor, die nach der bekannten Petinger Radsportlegende Bim Diederich benannt werden soll.

Laut dem aktuellen Gesetzesentwurf zum nationalen Radwegenetzplan, der gerade in der Abgeordnetenversammlung diskutiert wird, müssten die Anwohner der Südgemeinden einige Umwege oder sogar die Fahrt über Nationalstraßen in Kauf nehmen, um mittels Fahrrad den Weg in die Hauptstadt zu finden. "Mit der von mir vorgeschlagenen

Trasse benötigt man für die Strecke Dippach Luxemburg-Stadt circa 35 Minuten. Dies zudem auf einer relativ flachen Topographie, so dass das Fahrrad für die Einwohner aus der Gemeinde Dippach eine echte Alternative zum Auto werden kann.", erläutert Max Hahn.

Aufgrund des hohen Verkehrsaufkommens in Luxemburg, ist ein Ausbau der sogenannten sanften Mobilität eine große Herausforderung. Erfahrungen im Ausland, beispielsweise

in Kopenhagen, zeigen, dass gute und vor allen Dingen sichere Fahrradinfrastrukturen, die tägliche Nutzung deutlich steigern können. Die von Max Hahn vorgeschlagene Strecke hat den Vorteil, dass mit wenigen finanziellen Mitteln und ohne größere Eingriffe in die Natur durch die Nutzung bestehender Wege, die Bim Diederich-Strecke schnell umgesetzt werden kann.



## ENGAGÉIER DECH!

„Mir maache Politik  
fir lech an net fir eis“  
heescht:

D'DP-Dippech ass eng Equipe mat engem Haaptzil: d'Liewensqualitéit an der Dippecher Gemeng ze steigern. Hëlleft ons dobäi a schwätzt ons einfach un oder besicht ons am Internet ënnert

[www.dippech.dp.lu](http://www.dippech.dp.lu)

Funktionsweis vun eisem  
Comité:

An enger frëndschaflecher Atmosphär ginn ee Mol de Mount Ideeën ausgetosch, ausdiskutiert an doropshi gëtt eng gemeinsam Positioun festgeluecht. Eis Vertrieeder am Schaffen- a Gemengerot wëssen d'Fachwësse vun eise Comitésmemberen ze schätzen a loossen sech gären an deene verschiddene politeschen Dossier'en beroden.

Äre Comité vun der DP-Dippech

## SCHAFF MAT!

**JONK DEMOKRATEN.LU**

Du hues téschent 16 a 35 Joer a wëlls mathëllefen an enger flotter jonker Equipe vun de Jonken Demokraten d'Liewensqualitéit an eiser Gemeng steigern?

Dann zeck net a kontaktéier eis. Jiddereen ass wëllkomm!!!!

☎ 661 547 490 (Max)